

“Servicios Accesibles en la Biblioteca Pública de la UNLP”

Lic. Lorena Miranda

Quién es quién 2018
“Tecnologías para la accesibilidad en bibliotecas”

Córdoba, 14 de septiembre de 2018

Discapacidad - Modelo social

Una situación

Una posición

└─ Originada a partir de una condición ─┘

El **modelo social** sostiene que las barreras, actitudes negativas y la exclusión por parte de la sociedad (voluntaria o involuntariamente), son los factores últimos que definen quién tiene una **discapacidad**, y quién no, en cada sociedad concreta.

Discapacidad - Modelo social

“No son las limitaciones individuales las raíces del problema, sino las limitaciones de la propia sociedad, para prestar servicios apropiados y para asegurar adecuadamente que las necesidades de las personas con discapacidad sean tenidas en cuenta dentro de la organización social.”

(Agustina Palacios.

En: <https://www.cermi.es/sites/default/files/docs/colecciones/Elmodelosocialdediscapacidad.pdf>)

Biblioteca Pública de la UNLP

- ❖ Garantizar el derecho a la información
- ❖ Satisfacer demandas de información y acceso al conocimiento
- ❖ Brindar servicios, productos, actividades
para todas las personas

Gran objetivo general y transversal

**Ofrecer los servicios de la
biblioteca a**

“Todas las personas”

Pensando en distintas alternativas



Junto a
personas en
situación de
discapacidad



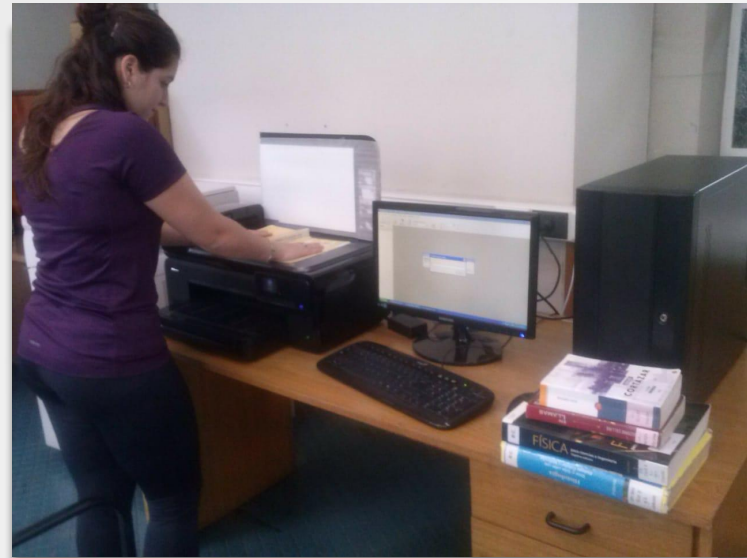
**“Nada sobre la discapacidad
sin las personas con discapacidad”**



Qué hacemos en la BP?

- Participación activa en la CUD-UNLP
- Servicio de producción de textos accesibles
- Actividades de extensión en LSA (Actividades académicas y recreativas)
- Audio descripción de sectores y servicios a partir de códigos QR (en período de prueba)
- Reciente incorporación a la Base de Datos Unificada del SIU de Recursos Accesibles

Accesibilidad Académica: Producción de textos accesibles



Accesibilidad Académica:

Producción de textos accesibles

- Obtención del documento original
- Digitalización
- OCR
- Corrección
- Descripción
- Registro y almacenamiento
- Entrega al usuario en el formato solicitado:
word, mp3, pdf accesible, macrotipo.

Accesibilidad Académica: Producción de textos accesibles

Reciente incorporación a la Base de Datos
Unificada del SIU de Recursos Accesibles
<http://bdu.siu.edu.ar/accesible/>

[BDU - Recursos Accesibles]
SIU - Base de datos Unificada

— Ingrese aquí su consulta —

Expresión a buscar:

En el campo: Cualquiera ▾

Accesibilidad Académica: Capacitaciones



Accesibilidad Académica:

Capacitaciones

- Bibliotecarios
- Personal de bibliotecas
- Personas interesadas

Extensión bibliotecaria: Incorporación de la LSA

- **Actividades académicas**
- **Actividades de recreación**

Actividades académicas bilingües

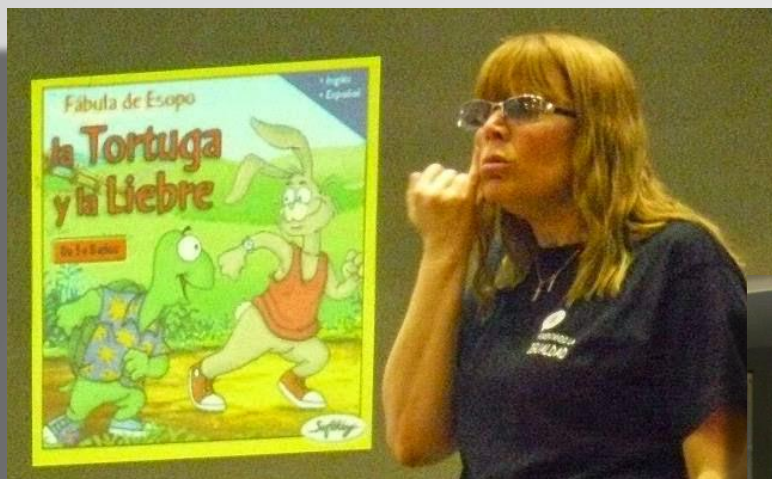


Actividades académicas bilingües

❖ Rol formal del Intérprete de LSA

- Capacitaciones
- Visitas guiadas
- Actos académicos

Actividades de recreación bilingües





Noche de cuentos maravillosos

Música y cuentos al calor del hogar





Noche de cuentos de misterio

Día del niño



Audiodescripción/Circuito audioguiado

Códigos QR



Audiodescripción/Circuito audioguiado

Códigos QR

001 CIRCULACIÓN



"Servicio de audiodescripción en
período de prueba"

Audiodescripción/Circuito audioguiado

Estamos pensando...

- ¿Dónde? Ubicación fija y constante
- Franjas guías podotáctiles?
- Puntos de información sonora?
- ¿Qué lectores de QR utilizar?

Conclusiones

- ❖ Trabajo en equipo
 - Personas en situación de discapacidad
 - Bibliotecas
 - Bibliotecarios, docentes, usuarios
 - CUD
- ❖ Creatividad
- ❖ Muchas ganas de trabajar por una biblioteca que cada día posea menos barreras

¡¡¡GRACIAS!!!



¿Preguntas?



/BibPublicaUNLP



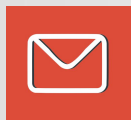
@BibPublicaUNLP



@BibPublicaUNLP



+54 9 221-558 4404



direcciongeneral@biblio.unlp.edu.ar